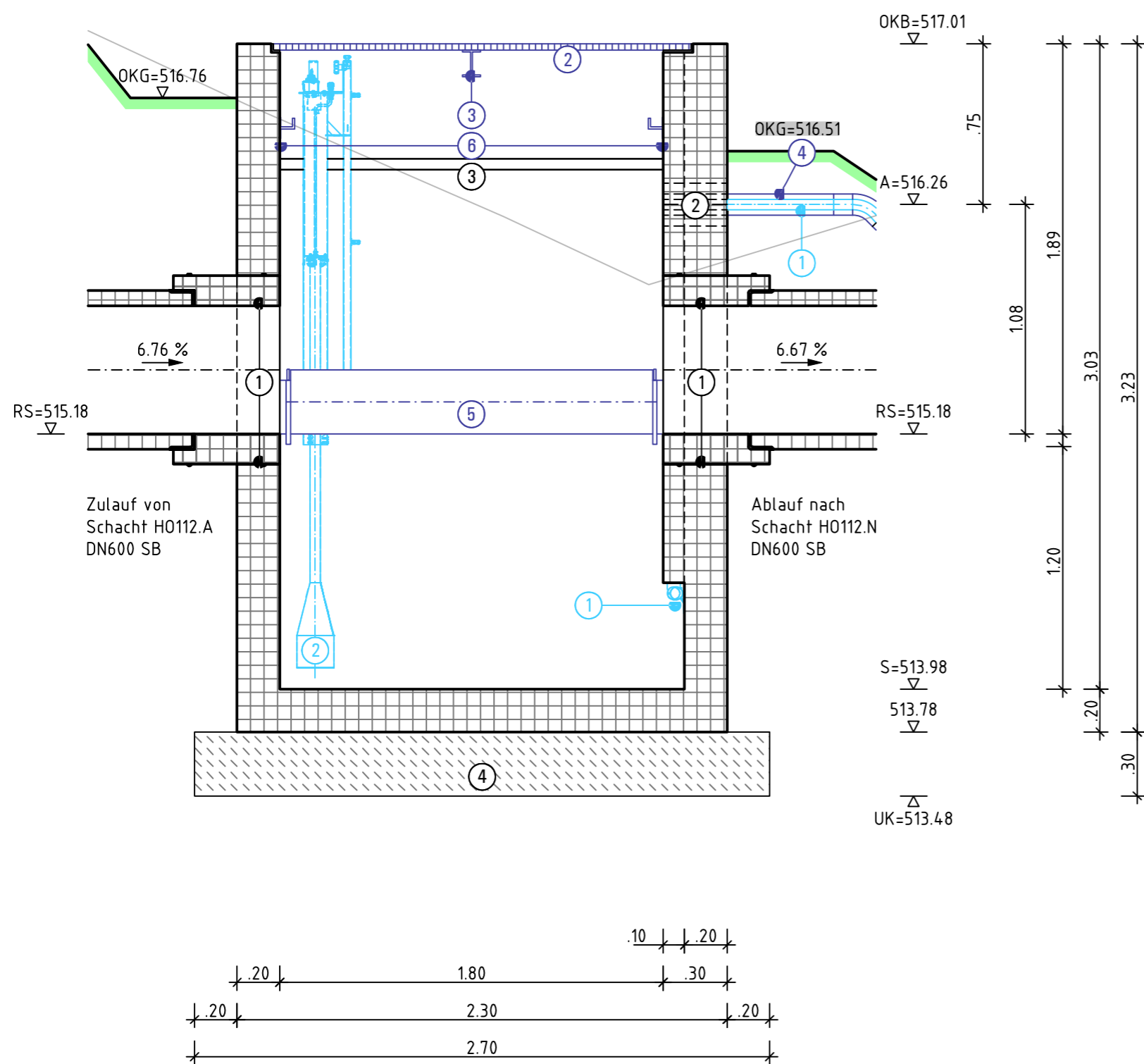


SCHNITT A - A



ZEICHENERKLÄRUNG

Bestand

— Gelände (Grünflächenbereich)

Planung

— Gelände (Grünflächenbereich)

▒ Betonfertigteil

▒ Beton

① Einbindung SB-Rohr DN600

② Rohrdurchführung DN200 mit Ringraumdichtung

③ Nut für Luftschlauch (0.05 m x 0.03 m)

④ Sauberkeitsschicht (d = 0.30 m)

Bautechnik

① Steigkästen mit Einstiegshilfe

② Gitterrostabdeckung (2.76 m x 1.96 m)

③ IPE Stahlträger 120

④ Kabelleerrohr DN100 (jeweils bis zum Schaltschrank)

⑤ Trockenwetterbrücke DN300 (herausnehmbar)

⑥ Halterung für Trockenwetterbrücke

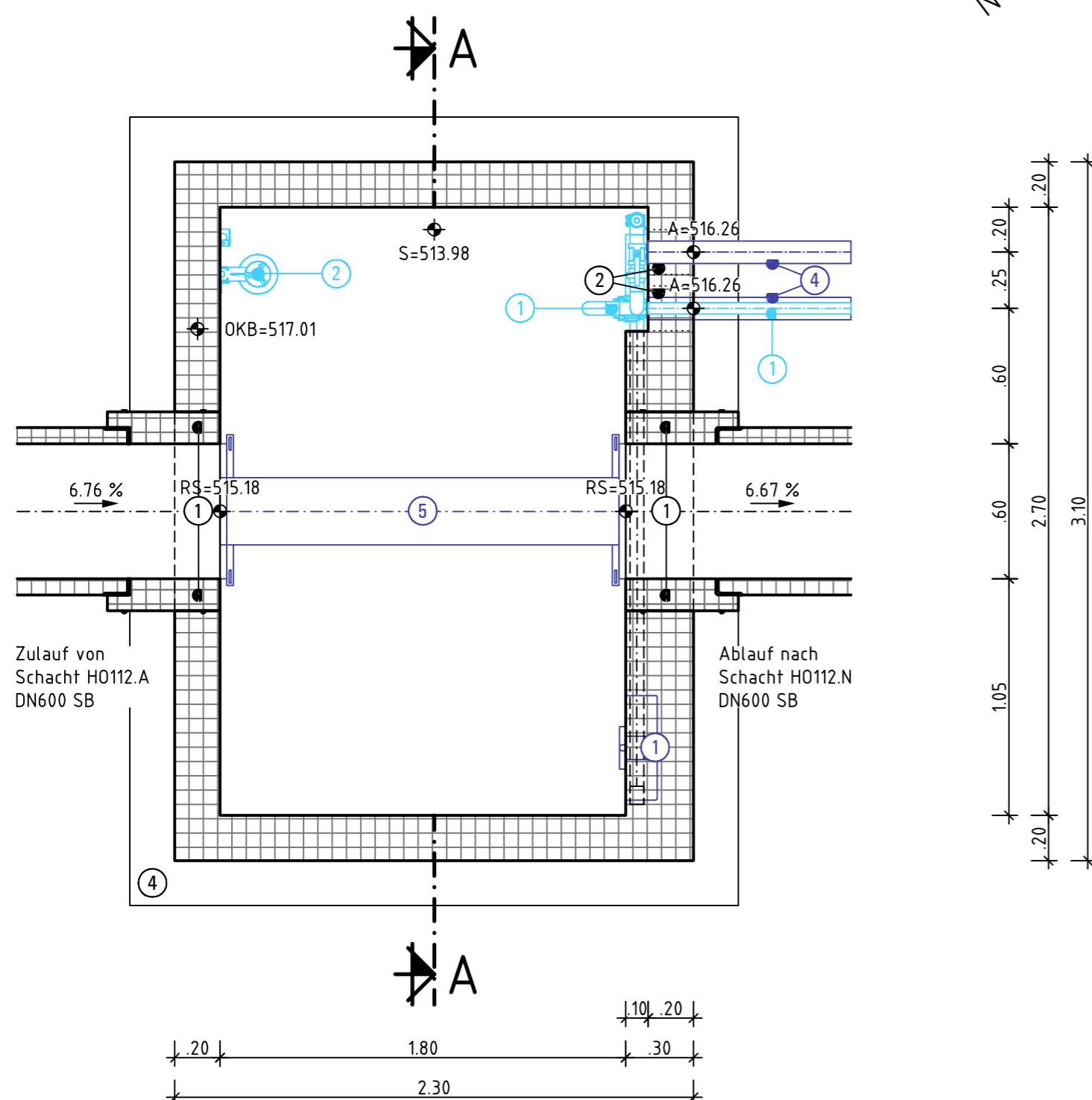
Maschinentechnik

① { Belüftungsleitung da63, PE 100, SDR17 mit
- Luftanschluss für Messeinrichtung
- Schnellkupplung
- Schwimmerkasten

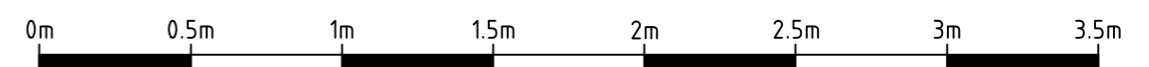
② Füllstandssonde

0,213m²

GRUNDRISS



Wichtiger Hinweis zum Lage- und Höhenbezugssystem
Als Lagebezugssystem wurde das UTM-Koordinatensystem (ETRS89/UTM) verwendet!
Die im Plan enthaltenen Höhenangaben basieren auf dem Höhenbezugssystem DHHN2016 (NHN-Höhen, Höhenstatus 170)!



Entwurfsplan im Sinne der HOAI, kein Ausführungsplan!

Nr.	Änderungen und Anlass	Datum	Unterschrift
			geänd. gez. gepr.
Vorhaben:	Abwasseranlagen des Marktes Heidenheim Erneuerung, Umbau und Instandsetzung der Kanalisation in Hohentrüdingen	Projekt-Nr.: 800/22/01 1. Entwurf	
Maßstab: = 1 : 25	Geschiebeschacht (H0112.GS)	Beilage-Nr.: 10	
 VÖLKER Ingenieurbüro Völker GmbH & Co. KG An der Gebhalde 17 Tel.: +49 (9141) 87 47 29 - 0 91781 Weißenburg i. Bay. www.ing-voelker.de		Datum: 15.11.2024	entw. Nov. 2024 gez. Nov. 2024 gepr. Nov. 2024
Bauträger:	 Markt Heidenheim Ringstraße 12 91719 Heidenheim	Datum:	Unterschrift
Zur Kenntnis gegeben, Urheberrechte sowie Nutzung aus dem Urheberrecht bleiben dem Planverfasser vorbehalten.			